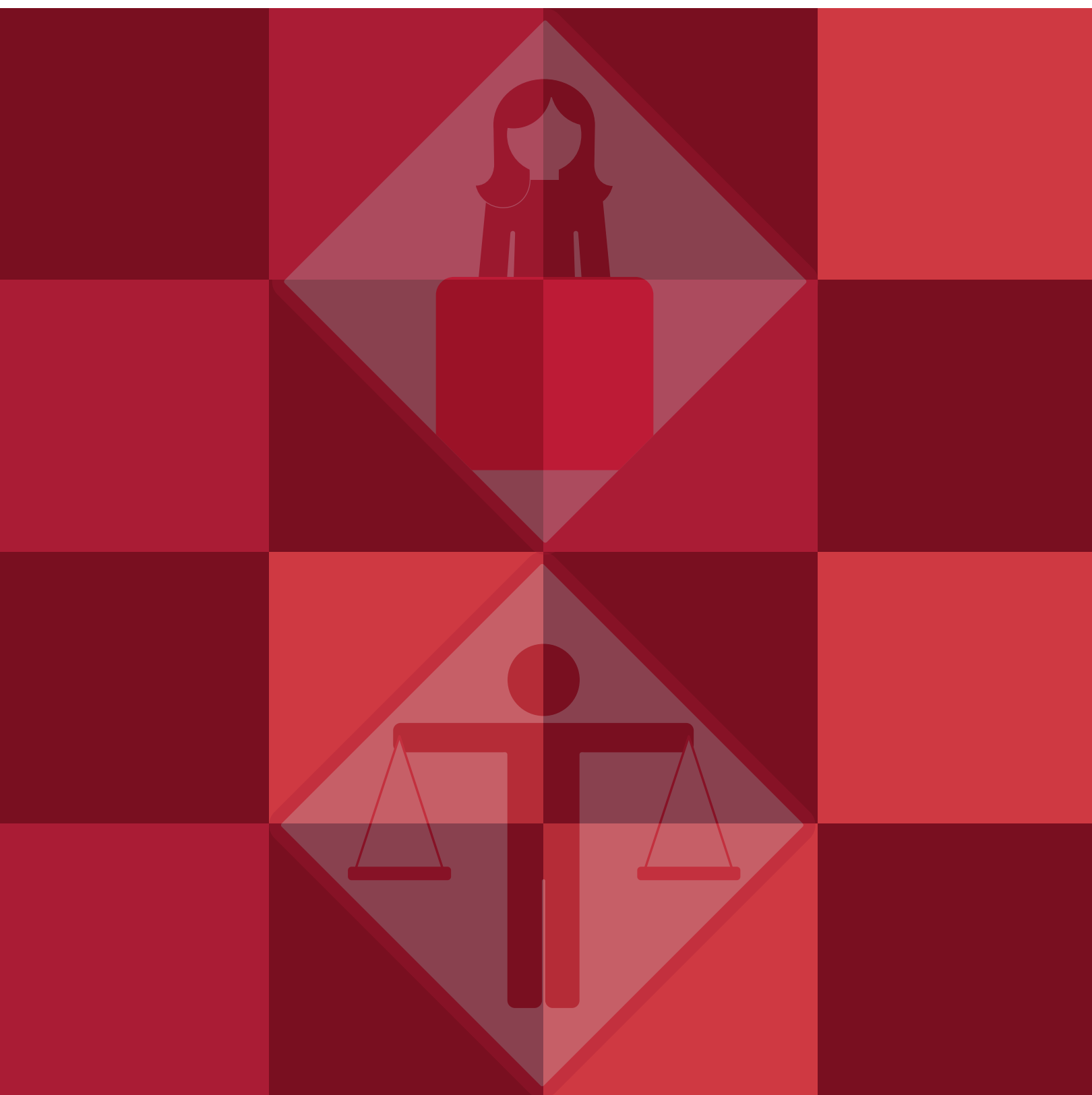


Anuario Estadístico e indicadores de Derechos Humanos 2016



NACIONES UNIDAS
DERECHOS HUMANOS
OFICINA DEL ALTO COMISIONADO
México



TSJCDMX



NACIONES UNIDAS
DERECHOS HUMANOS
OFICINA DEL ALTO COMISIONADO
México

Dr. Edgar Elías Azar
*Magistrado Presidente del Tribunal Superior
de Justicia y del Consejo de la Judicatura
de la Ciudad de México*

Mtra. Angélica Rocío Mondragón Pérez
*Coordinadora de Información Pública y
Estadística del Poder Judicial
de la Ciudad de México*

Mtra. María Elena Lugo del Castillo
*Dirección Ejecutiva de Orientación Ciudadana
y Derechos Humanos del Tribunal Superior
de Justicia de la Ciudad de México*

**CONSEJEROS DE LA JUDICATURA
DE LA CIUDAD DE MÉXICO**

Magistrada Aurora Gómez Aguilar
Dr. Héctor Samuel Casillas Macedo
Mtro. José Gómez González
Mtra. Ana Yadira Alarcón Márquez
Dra. Blanca Estela Zamudio Valdés
Lic. Marco Antonio Velasco Arredondo

**COMITÉ EDITORIAL DEL TRIBUNAL
SUPERIOR DE JUSTICIA DE LA CIUDAD
DE MÉXICO**

Magistrado Edgar Elías Azar
Presidente

VOCALES

Dr. Héctor Samuel Casillas Macedo
Consejero de la Judicatura

Dr. Juan Luis Gonzales A. Carrancá
Magistrado de la Cuarta Sala Familiar

Lic. Judith Cova Castillo
Juez Décimo de lo Civil

Lic. Carlos Vargas Martínez
Oficial Mayor

Lic. Raciél Garrido Maldonado
*Director General de Anales de Jurisprudencia
y Boletín Judicial*

Mtro. Alfredo Álvarez Cárdenas
*Director General del Instituto
de Estudios Judiciales*

Jesús Peña Palacios
Representante Adjunto

Mila Paspalanova
Unidad de Fortalecimiento Institucional

TRIBUNAL SUPERIOR DE JUSTICIA DE LA CDMX
CONSEJO DE LA JUDICATURA DE LA CDMX

Anuario Estadístico e indicadores de Derechos Humanos 2016



NACIONES UNIDAS
DERECHOS HUMANOS
OFICINA DEL ALTO COMISIONADO
México





Hace siete años se inició la labor de sistematizar la información estadística del Tribunal Superior de Justicia y del Consejo de la Judicatura, ambos de la hoy Ciudad de México, con el fin de contar con datos para apoyar una pertinente toma de decisiones, así como para poner al alcance de la ciudadanía información confiable, completa y oportuna que contribuyera a la transparencia, a la rendición de cuentas y a la vigilancia de los derechos humanos. Actualmente el Tribunal Superior de Justicia de la Ciudad de México se ha posicionado como referente nacional e internacional en materia de estadística y de construcción de indicadores del ámbito de justicia.

Por este camino nos comprometemos de manera puntual con la legislación en materia de transparencia, de rendición de cuentas, de protección de datos personales, de derechos humanos y de combate a la corrupción; y apostamos por abrirnos a la evaluación, al análisis y a la revisión de lo que acontece en las entrañas de esta Institución con la visión clara de mejorar y cambiar lo necesario a fin de avanzar hacia una mejor impartición de justicia en la Ciudad de México.

En momentos en que estamos transitando a modelos de justicia más abiertos y garantes, a la luz de lo que expresan las cifras, los retos son enormes y los afrontamos con responsabilidad y con empeño, convencidos de que actualmente contamos con mejores herramientas, consolidando así una justicia más accesible, confiable y con mayor responsabilidad social, para brindar a la población en general certidumbre y seguridad de la manera y formas en que las y los juzgadores pueden dar solución a sus conflictos convirtiéndose con ello en garantes de los derechos humanos y de la paz social.

Disponer de mejor información implica un proceso constante de innovación y de nuevas tareas, que ha comprometido una importante coordinación de trabajos al interior de la institución, pero también fuera de ella, a través de una cercana colaboración con otras instituciones tales como los 31 Poderes Judiciales de los estados que amablemente año con año nos comparten su información; así como la Procuraduría General de Justicia de la Ciudad de México, la Oficina en México del Alto Comisionado de las Naciones Unidas para los Derechos Humanos, ONU Mujeres, el Instituto Nacional de las Mujeres (INMUJERES), y la Secretaría de Gobernación, a quienes externamos nuestro agradecimiento por todo su apoyo.

Desde el año 2010, el Anuario Estadístico del Tribunal Superior de Justicia y del Consejo de la Judicatura de la Ciudad de México, se ha ido nutriendo con nueva información, en particular el Anuario 2016, atiende también la agenda estadística que desde el presente año se institucionalizó en la Comisión Nacional de Tribunales Superiores de Justicia de los Estados Unidos Mexicanos (CONATrib), también se amplió la disposición de datos con el fin de mostrar información estadística del nuevo Sistema Procesal Penal Acusatorio tanto a nivel nacional como en el ámbito de la Ciudad de México, por lo que con la publicación de este Anuario Estadístico e Indicadores de Derechos Humanos 2016, esperamos estar atendiendo de mejor manera las expectativas de nuestros usuarios.

MAGISTRADO EDGAR ELÍAS AZAR

**PRESIDENTE DEL TRIBUNAL SUPERIOR DE JUSTICIA
Y DEL CONSEJO DE LA JUDICATURA, AMBOS DE LA CIUDAD DE MÉXICO**

**PRESIDENTE DE LA COMISIÓN NACIONAL DE TRIBUNALES SUPERIORES
DE JUSTICIA DE LA REPÚBLICA MEXICANA (CONATrib)**



El Séptimo Anuario Estadístico del Tribunal Superior de Justicia de la Ciudad de México e Indicadores de Derechos Humanos 2016, es el cuarto que muestra una fusión de sus contenidos con los de la publicación de Indicadores de Acceso a un Juicio Justo, en atención al Acuerdo 26-42/2012 emitido por el Consejo de la Judicatura de la Ciudad de México el nueve de octubre del año 2012.

Por lo anterior, además de contar con una más amplia serie histórica de información para hacer un diagnóstico de los recursos y de las cargas de trabajo de la función de impartición de justicia en la Ciudad de México, su formato y contenidos se adecuaron a la necesidad de incorporar la perspectiva de derechos humanos y de género, y en el marco de los trabajos emprendidos en la Comisión Nacional de Tribunales Superiores de Justicia de la República Mexicana (CONATRI), y con la colaboración de la Oficina en México del Alto Comisionado de las Naciones Unidas para los Derechos Humanos, por primera vez se publican Indicadores de a nivel nacional y local de la implementación del Sistema Procesal Penal Acusatorio.

El Capítulo I está referido al marco metodológico para la elaboración de indicadores en materia de derechos humanos del Alto Comisionado de las Naciones Unidas para los Derechos Humanos y su aplicación en el caso del TSJCDMX. En este capítulo se detallan el marco conceptual, metodológico, indicadores ilustrativos de 14 derechos humanos y fuentes de información, entre otros.

Como en ediciones anteriores, al final de este capítulo, se presenta una síntesis informativa que da cuenta de la evolución en grandes rubros de información, de las cargas de trabajo del TSJCDMX, del presupuesto, del número de órganos jurisdiccionales y del personal de carrera judicial y administrativo con que se cuenta.

En el Capítulo II se muestran los indicadores en materia de un juicio justo en el TSJCDMX, divididos en los siguientes apartados:

En el apartado primero, se presentan una serie de indicadores que nos permiten contextualizar el trabajo jurisdiccional en el marco de la población a la que atienden sus servicios, así como el capital humano de que se dispone para cumplir con los objetivos.

En el segundo apartado de indicadores generales, se muestra el monto y tipos de quejas que se interponen en materia de derechos humanos y de la capacitación que se ha brindado en el Tribunal.

En el tercer apartado se da información sobre el acceso e igualdad ante el TSJCDMX, en donde se incorpora un apartado con información de equidad de género, y se complementa lo que se venía reportando sobre el ingreso de asuntos por tipo, la justicia alternativa, la accesibilidad a la justicia, los peritos y las consignaciones y procesos penales. Por primera vez se presenta casi al final de este apartado, un comparativo de los procesos penales del Sistema Procesal Penal Acusatorio en el que da cuenta de la forma y avances que en este rubro se han dado en cada uno de los poderes judiciales de las entidades federativas de nuestro país. Al final del tercer apartado, se continúa presentando información estadística de las víctimas de los procesos penales.

En el cuarto apartado, se expone el tema de audiencia pública por un Tribunal competente e independiente, en donde se aborda la responsabilidad administrativa o penal del personal del TSJCDMX, el gasto y presupuesto público que se ejerce en justicia así como la incidencia del desistimiento en los procesos.

En el quinto apartado, se desarrolla la información acerca de la presunción de inocencia y la determinación de los cargos penales, en donde se da cuenta del cumplimiento de los términos procesales, de la vulneración e imparcialidad de las y los juzgadores, la detención legal y el uso mínimo de prisión.

En el apartado sexto, se profundiza el tema de la protección especial a los adolescentes, en donde se construyeron en la medida que lo permitió la disposición de datos, los indicadores que sobre este tema propone la UNICEF.

El apartado séptimo es el referido a los indicadores generales de resultado, en donde se presenta la información de las sentencias que se dictan en el Tribunal, la reparación del daño, la percepción de las y los usuarios de los servicios que brinda el TSJCDMX y la ejecución de sanciones penales.

En el apartado octavo se aborda el tema de recursos de apelación y juicios de amparo.

En el apartado noveno se presentan las series estadísticas históricas de los cadáveres que ingresan al Instituto de Ciencias Forenses (INCIFO).

En cada uno de los capítulos y apartados también se incluyen indicadores comparativos con otros poderes judiciales del país y con ciudades y países iberoamericanos, esta información se presenta en razón de la estructura de sus sistemas judiciales, es decir, se reportan cifras a nivel ciudad cuando ésta cuenta con sistema judicial local y, por otra parte, se presenta a nivel país cuando éste sólo cuenta con un sistema judicial nacional.

Por último, es pertinente aclarar que en la elaboración de este Anuario, si bien se han tomado las mejores prácticas disponibles tanto a nivel nacional como internacional en la elaboración de estos proyectos, no hay otros referentes con la misma riqueza de datos de lo que aquí se presentan, por lo que no existe una receta de los alcances o limitantes de un producto de esta naturaleza, solo la experiencia y el conocimiento práctico en la construcción de información estadística y de indicadores del ámbito jurisdiccional, es lo que han permitido ir abriendo brecha y definir criterios en la materia.

PRESENTACIÓN	3
INTRODUCCIÓN	5
CAPÍTULO I. Marco metodológico para la elaboración de indicadores en materia de derechos humanos y su aplicación en el caso del TSJCDMX	21
Metodología para la elaboración de indicadores: Tipo de indicadores y consideraciones conceptuales	23
Aplicación de la metodología del ACNUDH en el caso del TSJCDMX	29
Contextualización	29
Fuentes de información:	31
Encuesta de Satisfacción de las y los Usuarios del TSJCDMX	32
Encuesta a la Población Abierta sobre la Impartición de Justicia	34
Estudio de Expedientes para Calcular los Tiempos de Duración de los Juicios del TSJCDMX	36
Encuesta de Opinión de Usuarios/as del Sistema Procesal Penal Acusatorio del TSJCDMX, 2016	38
Estudio de Identificación de fortalezas y debilidades de la gestión judicial del Sistema Procesal Penal Acusatorio de la Ciudad de México, 2016	41
Matriz I. Indicadores ilustrativos propuestos por la ACNUDH sobre el derecho de un juicio justo	44
Síntesis Informativa	46
CAPÍTULO II. Indicadores en materia de juicio justo en el TSJCDMX	49
I. Indicadores de contexto	50
I.1 Población	50
I.1.1 Número de habitantes y su distribución en las entidades federativas de México, 2015	50
I.1.2 Número de habitantes de diversos países y ciudades iberoamericanas, 2015	51
I.1.3 Distribución porcentual de las y los usuarios del TSJCDMX por sexo, 2010	52
I.1.4 Distribución porcentual de las y los usuarios del TSJCDMX por rango de edad, 2010	53
I.1.5 Distribución porcentual de las y los usuarios del TSJCDMX por estado civil, 2010	54
I.1.6 Porcentaje de las y los usuarios del TSJCDMX que pertenecen a un grupo indígena; que tiene alguna discapacidad; que sabe leer y escribir y que sabe utilizar computadora, 2010	55
I.1.7 Distribución porcentual de las y los usuarios del TSJCDMX según nivel de escolaridad, 2010	56
I.1.8 Distribución porcentual de las y los usuarios del TSJCDMX, por ocupación, 2010	57
I.1.9 Distribución porcentual de las y los usuarios del TSJCDMX, según nivel de ingreso familiar mensual, 2010	58
I.2 Recursos humanos del TSJCDMX	59
I.2.1 Número de personas que laboran en el TSJCDMX y su distribución por sexo, 2008-2015	59
I.2.2 Número de las y los jueces y de las y los magistrados desagregados por sexo según materia, 2015	60
I.2.3 Distribución porcentual del personal del TSJCDMX por tipo de plaza ocupada, 2008-2015	61
I.2.4 Distribución porcentual del personal en juzgados y salas desagregado por sexo, 2015	62
I.2.5 Distribución porcentual del personal del TSJCDMX por sexo, según materia, 2015	63
I.2.6 Distribución porcentual del personal del TSJCDMX en salas, por sexo, según materia, 2015	64
I.2.7 Distribución porcentual del personal del TSJCDMX por sexo, según materia y área, 2015	65
I.2.8 Número de los principales puestos del personal del TSJCDMX y su distribución porcentual según sexo, 2015	66
I.2.9 Promedio de edad del personal del TSJCDMX desagregado por sexo, 2015	67
I.2.10 Distribución porcentual del personal del TSJCDMX por sexo, según grupo de edad, 2015	68
I.2.11 Distribución porcentual de la antigüedad del personal del TSJCDMX en el mismo puesto, 2012	69
I.2.12 Número de las y los jueces y de las y los magistrados en los TSJ de las EFM, 2015	70

1.2.13	Número de las y los jueces y de las y los magistrados en los tribunales de diversos países, 2008-2015	71
1.2.14	Número de personas que laboran en los TSJ de las EFM, 2008-2015	72
1.2.15	Tasa por cada 100 mil habitantes de jueces y juezas que laboran en el TSJ de las EFM, 2015	73
1.2.16	Número de personas que laboran en los TSJ de diversos países, 2015	74
1.3	Indicadores del CJCDMX	75
1.3.1	Número de personas que laboran en el CJCDMX desagregado por área, 2009-2015	75
1.3.2	Número de las y los consejeros en los poderes judiciales de las EFM, 2015	76
1.3.3	Número de quejas presentadas ante la Comisión de Disciplina Judicial del CJCDMX por materia, 2009-2015	77
1.3.4	Número de quejas presentadas ante la Comisión de Disciplina Judicial del CJCDMX por cargo del funcionario contra el que se interpuso la queja, 2009-2015	78
1.3.5	Número de sanciones disciplinarias emitidas por el CJCDMX contra las y los jueces, por materia, 2009-2015	79
1.3.6	Número de audiencias celebradas en los procesos disciplinarios de la Comisión de Disciplina Judicial del CJCDMX, 2009-2015	80
2.	Indicadores generales	81
2.1	Quejas	81
2.1.1	Número de quejas recibidas en el TSJCDMX, en la CDHCDMX y en la CNDH, 2009-2015	81
2.1.2	Distribución porcentual de quejas recibidas en el TSJCDMX a través de su DEOCDH por materia, área de apoyo y servicio, 2009-2015	82
2.1.3	Distribución porcentual de las quejas recibidas en el TSJCDMX a través de su DEOCDH según contenido de las quejas, 2015	83
2.2	Capacitación en derechos humanos	84
2.2.1	Número de cursos y eventos impartidos sobre derechos humanos en el TSJCDMX, 2009-2015	84
2.2.2	Número de personas del TSJCDMX atendidas en cursos de educación abierta, 2009-2015	85
2.2.3	Número de cursos impartidos en el TSJCDMX por diversas áreas del propio Tribunal, 2009-2015	86
2.2.4	Número de eventos realizados en el IEJ, según tema y número de participantes, 2015	87
2.2.5	Porcentaje de personas que laboran en el TSJCDMX que cuenta con certificado del último grado escolar aprobado, por sexo o por área, 2012	88
2.2.6	Distribución porcentual de las personas que laboran en el TSJCDMX, por especialidad de licenciatura o carrera técnica, por sexo o área, 2012	89
2.2.7	Distribución porcentual de la antigüedad del personal del TSJCDMX según grado académico que actualmente cursa, por área jurisdiccional o administrativa, 2012	90
2.2.8	Porcentaje del personal del TSJCDMX según año en que señaló haber recibido capacitación, por área jurisdiccional o administrativa, 2012	91
3.	Acceso e igualdad ante el TSJCDMX	92
3.1	Equidad de género	92
3.1.1	Índice de segregación ocupacional del personal administrativo del TSJCDMX, 2015	92
3.1.2	Distribución salarial por deciles del personal del TSJCDMX, 2015	93
3.1.3	Distribución porcentual de las horas de trabajo al día del personal del TSJCDMX por sexo y tipo de labor, 2012	94
3.1.4	Porcentaje de personas que laboran en el TSJCDMX que manifestaron haber sufrido algún tipo de violencia, 2012	95
3.1.5	Distribución porcentual de las y los jueces del TSJCDMX, por sexo, según materia, 2015	96
3.1.6	Porcentaje de las y los magistrados por sexo, según materia, 2015	97
3.1.7	Distribución porcentual por sexo de las y los jueces y de las y los magistrados del TSJCDMX, 2015	98

3.1.8	Distribución porcentual del personal del TSJCDMX por sexo, 2008-2015	99
3.1.9	Porcentaje de las personas de la Ciudad de México que manifestaron conocer las instancias de justicia, según sexo, 2010	100
3.1.10	Porcentaje de la población de la Ciudad de México que ante un conflicto acudió ante las autoridades, según sexo, 2010	101
3.1.11	Porcentaje de la población de la Ciudad de México que manifestó su intención de denunciar o querellar un delito o conflicto, 2010	102
3.1.12	Distribución porcentual por sexo de las y los usuarios del TSJCDMX según materia, 2010	103
3.1.13	Índice de satisfacción de las y los usuarios del TSJCDMX, según sexo, 2010	104
3.1.14	Índice de satisfacción de los y las usuarias del TSJCDMX con los impartidores de justicia, según sexo, 2010	105
3.1.15	Porcentaje de los costos e implicaciones del proceso de justicia para los y las involucradas, según sexo, 2010	106
3.1.16	Distribución porcentual de las medidas de protección concedidas y negadas, según materia, 2011-2015	107
3.1.17	Número de expedientes de alimentos tramitados por padre, madre u otras personas, 2009-2015	108
3.1.18	Distribución porcentual de expedientes de divorcios tramitados por hombres, mujeres o ambos, 2009-2015	109
3.1.19	Promedio de años de sentencia con pena privativa de la libertad impuesta por las y los jueces de juzgados penales y de delitos no graves del TSJCDMX, según principales delitos y sexo de la persona sentenciada, 2015	110
3.2	Ingreso de asuntos al TSJCDMX	111
3.2.1	Número de expedientes ingresados en juzgados de primera instancia por materia, 2008-2015	111
3.2.2	Distribución porcentual por materia de los expedientes ingresados en primera instancia al TSJCDMX, 2015	112
3.2.3	Promedio anual de expedientes ingresados por juzgado, 2008-2015	113
3.2.4	Distribución porcentual de expedientes ingresados, incluido el Centro de Justicia Alternativa, 2015	114
3.2.5	Promedio anual de expedientes ingresados por día laboral, por cada juzgado según materia, 2008-2015	115
3.2.6	Número de expedientes ingresados en materia civil por tipo de juicio, 2008-2015	116
3.2.7	Distribución porcentual de los principales tipos de expedientes ingresados en materia civil, 2008-2015	117
3.2.8	Número de lanzamientos, 2008-2015	118
3.2.9	Número de juicios de extinción de dominio iniciados, 2009-2015	119
3.2.10	Número de expedientes ingresados en juzgados civiles de proceso oral, desagregados por tipo de juicio, 2015	120
3.2.11	Número de expedientes ingresados en materia familiar por tipo de juicio, 2008-2015	121
3.2.12	Número de expedientes ingresados en juzgados familiares de proceso oral, desagregados por tipo de juicio, 2015	122
3.2.13	Número de asuntos terminados según causa y sentencias interlocutorias en juzgados familiares, 2008-2015	123
3.2.14	Número de acuerdos emitidos por juzgados, según materia, 2008-2015	124
3.2.15	Promedio anual de acuerdos por juzgado, 2008-2015	125
3.2.16	Promedio de acuerdos por día, juzgado y materia, 2008-2015	126
3.2.17	Tasa de litigiosidad por materia, 2008-2015	127
3.2.18	Promedio anual de juicios iniciados por juzgado, 2008-2015	128
3.2.19	Promedio de juicios iniciados por día laboral, juzgado y materia, 2008-2015	129
3.2.20	Número de audiencias en juzgados por materia, 2008-2015	130
3.2.21	Promedio anual de audiencias por juzgado, 2008-2015	131
3.2.22	Promedio de audiencias por día, juzgado y materia, 2008-2015	132
3.2.23	Número de sentencias y resoluciones por materia, 2008-2015	133
3.2.24	Tasa de congestión desagregada por materia, 2009-2015	134
3.2.25	Número de expedientes ingresados en juzgados de primera instancia de los TSJ de las EFM y del Poder Judicial de la Federación, 2008-2015	135

3.2.26	Número de expedientes de primera y segunda instancia ingresados en los TSJ de las EFM y el Poder Judicial de la Federación, 2008-2015	136
3.2.27	Número de expedientes ingresados en juzgados de primera instancia de los TSJ de diversas ciudades y países iberoamericanos, 2008-2015	137
3.2.28	Promedio por juzgado de expedientes ingresados al día según materia en los TSJ de las EFM, 2015	138
3.2.29	Promedio de expedientes ingresados al día por juzgado según materia, en los TSJ de diversos países, 2015	139
3.2.30	Tasa de litigiosidad de los TSJ de las EFM, 2008-2015	140
3.2.31	Tasa de litigiosidad por materia de diversos países, 2015	141
3.2.32	Promedio de juicios iniciados por juzgado, día laboral y modelo penal en los TSJ de diversos países, 2008-2015	142
3.2.33	Número de juzgados en los TSJ de las EFM, 2015	143
3.2.34	Distribución porcentual de los juzgados de los TSJ de diversos países, por materia, 2015	144
3.2.35	Número de juzgados orales en todas las materias de los TSJ de diversos países, 2015	145
3.3	Justicia alternativa y justiciabilidad	146
3.3.1	Número de expedientes ingresados en el Centro de Justicia Alternativa, 2008-2015	146
3.3.2	Número de expedientes ingresados en el Centro de Justicia Alternativa para mediación en órganos jurisdiccionales y mediación privada, 2011-2015	147
3.3.3	Distribución porcentual de mediaciones iniciadas en el CJA por materia, 2009-2015	148
3.3.4	Distribución porcentual de los principales asuntos atendidos en el CJA de la materia civil-mercantil, 2015	149
3.3.5	Distribución porcentual de los principales asuntos atendidos en el CJA de la materia familiar, 2015	150
3.3.6	Distribución porcentual de los principales asuntos atendidos en el CJA de la materia penal, 2015	151
3.3.7	Distribución porcentual de mediaciones exitosas a través del CJA, según materia, 2009-2015	152
3.3.8	Promedio de calificación otorgada por las personas usuarias del CJA al cierre de la mediación, según materia, 2013-2015	153
3.3.9	Porcentaje de casos que se resuelven a través de salidas alternas, respecto del total de expedientes ingresados en primera instancia, 2009-2015	154
3.3.10	Proyección de casos resueltos por salidas alternas, 2009-2018	155
3.3.11	Número de juicios resueltos a través de medidas alternativas de solución de controversias en materia penal en los TSJ de diversos países, 2010-2015	156
3.4	Accesibilidad de la justicia	157
3.4.1	Promedio de las y los jueces, según materia por cada 100,000 habitantes en la Ciudad de México, 2008-2015	157
3.4.2	Promedio de las y los defensores de oficio por cada 100,000 habitantes en la Ciudad de México, 2008-2015	158
3.4.3	Número de casos atendidos por las y los defensores de oficio en la Ciudad de México, según materia, 2015	159
3.4.4	Porcentaje de las personas usuarias del TSJCDMX a las que les fue fácil o difícil obtener un defensor de oficio, 2010	160
3.4.5	Distribución porcentual de las personas usuarias del TSJCDMX por tipo de representación legal, 2010	161
3.4.6	Porcentaje de personas usuarias del TSJCDMX que obtuvieron una sentencia favorable, según tipo de representación, 2010	162
3.4.7	Porcentaje de personas usuarias del TSJCDMX que obtuvieron una sentencia favorable según sexo, 2010	163
3.4.8	Porcentaje de las personas usuarias del TSJCDMX que obtuvieron una sentencia favorable según nivel de ingreso mensual familiar, 2010	164
3.4.9	Porcentaje de las personas usuarias del TSJCDMX que obtuvieron una sentencia favorable según materia, 2010	165
3.4.10	Porcentaje de casos por tipo de representación utilizada en el proceso según sexo de la persona usuaria, 2010	166
3.4.11	Porcentaje de casos por tipo de representación utilizada en el proceso según la ocupación de la persona usuaria, 2010	167
3.4.12	Porcentaje de casos por tipo de representación utilizada en el proceso según el nivel de ingreso mensual familiar de la persona usuaria, 2010	168

3.4.13	Porcentaje de casos por tipo de representación utilizada en el proceso por personas usuarias que pertenecen a un grupo indígena; que tienen alguna discapacidad; que saben leer y escribir y que saben utilizar una computadora, 2010	169
3.4.14	Porcentaje de presencia de las y los jueces en el proceso según el nivel de ingreso mensual familiar de la persona usuaria, 2010	170
3.4.15	Número de veces que se presentaron peritos traductores en los juzgados y salas por lengua, 2010-2015	171
3.4.16	Porcentaje y número de casos en los que se proporcionó un/a perito/a traductor/a por materia, 2010-2015	172
3.4.17	Porcentaje de casos en los que se proporcionó un/a perito/a traductor/a respecto al total de juicios iniciados desagregado por materia, 2010-2015	173
3.4.18	Accesibilidad física a las instalaciones del TSJCDMX para las personas usuarias, ubicación de los juzgados y lenguaje, 2010	174
3.4.19	Porcentaje de personas usuarias, por sexo, que califica como fácil la accesibilidad al TSJCDMX, 2010	175
3.4.20	Porcentaje de personas entrevistadas que no acudieron al TSJCDMX a pesar de haber tenido algún problema de tipo familiar, civil o mercantil, según tipo de razón, 2010	176
3.5	Consignaciones y procesos penales en el Sistema Tradicional	177
3.5.1	Número de delitos consignados al TSJCDMX por cada 100,000 habitantes de la Ciudad de México, 2008-2015	177
3.5.2	Número de consignaciones recibidas en los juzgados tradicionales por tipo de juzgado, 2015	178
3.5.3	Distribución porcentual de las consignaciones y acciones de remisión con o sin detenido, según materia, 2012-2015	179
3.5.4	Distribución porcentual de los principales delitos de las personas involucradas en los expedientes consignados al TSJCDMX, 2015	180
3.5.5	Distribución porcentual de las personas procesadas por sexo, 2015	181
3.5.6	Distribución porcentual de los presuntos delitos de las personas procesadas, según si fueron cometidos con o sin violencia, 2015	182
3.5.7	Distribución porcentual de los principales delitos de las personas procesadas, según si presuntamente fueron cometidos con o sin violencia, 2015	183
3.5.8	Distribución porcentual por sexo de las personas procesadas, según grupo de edad, 2015	184
3.5.9	Distribución porcentual por sexo de las personas procesadas, según estado civil, 2015	185
3.5.10	Distribución porcentual por sexo de las personas procesadas, según escolaridad, 2015	186
3.5.11	Distribución porcentual por sexo de las personas procesadas, según nacionalidad, 2015	187
3.5.12	Número y distribución porcentual por sexo, de las personas procesadas, según condición de presunta reincidencia o primodelincuencia, 2015	188
3.5.13	Número de personas procesadas por ocupación y sexo, 2015	189
3.5.14	Número de personas procesadas que hablan alguna lengua indígena, según sexo, 2015	190
3.5.15	Distribución porcentual del estado psicofísico en que se encontraban las personas procesadas al momento en el que supuestamente cometieron conductas delictivas según sexo, 2015	191
3.5.16	Número de delitos de las personas procesadas según estado psicofísico en que se encontraban al momento en el que supuestamente cometieron conductas delictivas, por tipo de delito, 2015	192
3.5.17	Número y distribución porcentual de las personas procesadas según la entidad federativa u otro país de nacimiento, 2015	193
3.5.18	Número y distribución porcentual de delitos consignados en asunto de nuevo ingreso en materia penal y delitos no graves (con y sin detenido), 2008-2015	194
3.5.19	Número y distribución porcentual de los supuestos delitos cometidos por las personas procesadas, según tipo de delito, 2015	195
3.5.20	Número y distribución porcentual de los supuestos delitos cometidos por las personas procesadas, según delegación de ocurrencia, 2015	196
3.5.21	Número de delitos registrados en expedientes de nuevo ingreso en materia penal y delitos no graves, 2015	197

3.5.22	Número y distribución porcentual de los delitos de nuevo ingreso en materia penal y de delitos no graves, conforme al Catálogo Único de Delitos, 2010-2015	198
3.5.23	Número de delitos específicos consignados al TSJCDMX por cada 100,000 habitantes de la Ciudad de México, 2008-2015	199
3.5.24	Número y distribución porcentual de delitos consignados según sean graves y no graves, 2015	200
3.5.25	Distribución de los juicios penales, de delitos no graves y justicia para adolescentes -proceso escrito-, según tipo de procedimiento, 2011-2015	201
3.5.26	Promedio de duración de los juicios según delito en juzgados penales, 2015	202
3.5.27	Promedio de duración de los juicios según delito en juzgados penales de delitos no graves, 2015	203
3.5.28	Etapas procesales de impartición de justicia de las materias penal y de delitos no graves, 2015	204
3.5.29	Número de delitos consignados en los tribunales de las EFM, 2008-2015	205
3.5.30	Número de delitos consignados en los TSJ de diversos países, 2008-2015	206
3.5.31	Número de juicios penales en trámite en los juzgados tradicionales de los poderes judiciales del fuero común, 2015	207
3.6	Procesos penales en el Sistema Penal Acusatorio	208
3.6.1	Número de carpetas administrativas ingresadas a los jueces del sistema penal acusatorio en los poderes judiciales del fuero común, 2015	208
3.6.2	Distribución de las carpetas de investigación ingresadas al sistema procesal penal acusatorio según con o sin detenido, de los poderes judiciales del fuero común, 2015	209
3.6.3	Número de medidas de protección solicitadas a los jueces del sistema procesal penal acusatorio de los poderes judiciales del fuero común, 2015	210
3.6.4	Número de medidas de protección otorgadas por los jueces del sistema procesal penal acusatorio de los poderes judiciales del fuero común, 2015	211
3.6.5	Número de medidas cautelares solicitadas a los jueces del sistema procesal penal acusatorio de los poderes judiciales del fuero común, 2015	212
3.6.6	Número de medidas cautelares otorgadas por los jueces del sistema procesal penal acusatorio de los poderes judiciales del fuero común, 2015	213
3.6.7	Número de exhortos recibidos por los jueces del sistema procesal penal acusatorio de los poderes judiciales del fuero común, 2015	214
3.6.8	Número de impugnaciones de resoluciones del Ministerio Público y de acciones penales privadas recibidas en el sistema procesal penal acusatorio de los poderes judiciales del fuero común, 2015	215
3.6.9	Número de carpetas de administrativas que llegaron a audiencia inicial en el sistema procesal penal acusatorio de los poderes judiciales del fuero común, 2015	216
3.6.10	Número de carpetas de administrativas que se resolvieron por procedimiento abreviado, de los poderes judiciales del fuero común, 2015	217
3.6.11	Número de carpetas de administrativas que se resolvieron por acuerdos reparatorios de los poderes judiciales del fuero común, 2015	218
3.6.12	Número de carpetas de administrativas que se resolvieron por suspensiones condicionales del proceso, de los poderes judiciales del fuero común, 2015	219
3.6.13	Número de carpetas administrativas que llegaron a audiencia intermedia de los poderes judiciales del fuero común, 2015	220
3.6.14	Número de carpetas administrativas sobreesididas en el proceso penal acusatorio de los poderes judiciales del fuero común, 2015	221
3.6.15	Número de carpetas administrativas que llegaron a juicio oral en el proceso penal acusatorio de los poderes judiciales del fuero común, 2015	222
3.6.16	Número de sentencias absolutorias dictadas por las y los jueces en el proceso penal acusatorio de los poderes judiciales del fuero común, 2015	223
3.6.17	Número de sentencias condenatorias dictadas por las y los jueces en el proceso penal acusatorio de los poderes judiciales del fuero común, 2015	224

3.6.18	Número de apelaciones interpuestas en el proceso penal acusatorio de los poderes judiciales del fuero común, 2015	225
3.6.19	Número de amparos interpuestos en el proceso penal acusatorio de los poderes judiciales del fuero común, 2015	226
3.6.20	Número de carpetas administrativas que se turnaron a jueces de ejecución en el proceso penal acusatorio de los poderes judiciales del fuero común, 2015	227
3.6.21	Distribución porcentual de las y los imputados en el Sistema Penal Acusatorio del TSJCDMX, según si habían ya estado involucrados anteriormente en un proceso, 2016	228
3.6.22	Distribución porcentual de las y los imputados del Sistema Penal Acusatorio del TSJCDMX, según los delitos por los cuales se les sigue un proceso, 2016	229
3.6.23	Distribución porcentual de las y los imputados en el Sistema Penal Acusatorio del TSJCDMX, según rango de edad, 2016	230
3.6.24	Distribución porcentual de las y los imputados en el Sistema Penal Acusatorio del TSJCDMX según sexo, 2016	231
3.6.25	Distribución porcentual de las y los imputados en el Sistema Penal Acusatorio del TSJCDMX según último grado de estudios, 2016	232
3.6.26	Distribución porcentual de las y los imputados en el Sistema Penal Acusatorio del TSJCDMX según estado civil, 2016	233
3.6.27	Porcentaje de las y los imputados en el Sistema Penal Acusatorio del TSJCDMX que saben leer y escribir, usar una computadora y usar internet, 2016	234
3.6.28	Distribución porcentual de las y los imputados del Sistema Penal Acusatorio, según el rango de ingreso mensual familiar reportado, 2016	235
3.6.29	Distribución porcentual de las y los imputados en el Sistema Penal Acusatorio del TSJCDMX, según condición de habla indígena, 2016	236
3.6.30	Distribución porcentual de las y los imputados en el Sistema Penal Acusatorio del TSJCDMX, según condición de discapacidad, 2016	237
3.6.31	Distribución porcentual del tipo de defensor que tienen las y los imputados del Sistema Penal Acusatorio del TSJCDMX, 2016	238
3.6.32	Distribución porcentual de las y los imputados del Sistema Penal Acusatorio del TSJCDMX, según su conocimiento del nuevo sistema, 2016	239
3.6.33	Distribución porcentual de las víctimas y sus familiares en las audiencias del Sistema Penal Acusatorio, según sexo, 2016	240
3.6.34	Distribución porcentual de las víctimas y sus familiares que acuden a las audiencias del Sistema Penal Acusatorio, según condición de discapacidad, 2016	241
3.6.35	Distribución porcentual de las víctimas y sus familiares asistentes a las audiencias del Sistema Penal Acusatorio en el TSJCDMX, según si ha escuchado hablar de la Reforma Procesal Penal, 2016	242
3.6.36	Tipo de proceso penal que desarrollan los TSJ de diversos países y etapa de la reforma penal, 2015	243
3.7	Víctimas en procesos penales	244
3.7.1	Distribución porcentual de presuntas víctimas en procesos penales y de delitos no graves del Sistema Tradicional, según sexo, feb-dic 2015	244
3.7.2	Distribución porcentual de presuntas víctimas en procesos penales y de delitos no graves, según grupo de edad y sexo, 2015	245
3.7.3	Número y distribución porcentual de los presuntos delitos en juzgados penales y de delitos no graves, en los que estuvieron involucradas mujeres y hombres como víctimas, 2015	246
4.	Audiencia pública por un Tribunal competente e independiente	247
4.1	Responsabilidad administrativa o penal del personal jurisdiccional del TSJCDMX	247
4.1.1	Número de servidores públicos con funciones jurisdiccionales que fueron consignados, removidos o sentenciados, 2011-2015	247
4.1.2	Número de servidoras y servidores públicos con funciones jurisdiccionales sentenciados según delito y sentencia, 2012-2015	248

4.2 Gasto público	249
4.2.1 Presupuestos para el Gobierno de la Ciudad de México, para el TSJCDMX y el CJCDMX, entre otros indicadores económicos, 2008-2015	249
4.2.2 Estructura porcentual del presupuesto ejercido por el TSJCDMX en diversos rubros, 2008-2015	250
4.2.3 Porcentaje del presupuesto ejercido en primera y segunda instancia respecto del presupuesto total ejercido por el TSJCDMX, 2010-2015	251
4.2.4 Promedio de remuneración mensual de las y los magistrados, las y los jueces, y de las y los secretarios, en miles de pesos, 2008 -2015	252
4.2.5 Promedio mensual de las remuneraciones de las y los servidores públicos judiciales equivalentes en salarios mínimos, 2009-2015	253
4.2.6 Promedio mensual de las remuneraciones de las y los defensores de oficio, 2008-2015	254
4.2.7 Número de PC's con acceso a la red, 2009-2015	255
4.2.8 Número de cuentas de correo electrónico institucionales activas en salas y juzgados del TSJCDMX, 2009-2015	256
4.2.9 Distribución porcentual de computadoras por órganos jurisdiccionales y áreas administrativas, 2010-2015	257
4.2.10 Pesos presupuestados por habitante en la Ciudad de México en distintos rubros, 2010-2015	258
4.2.11 Número comparativo entre las acciones atendidas y el presupuesto de SSPCDMX, PGJCDMX y TSJCDMX [millones de pesos], 2015	259
4.2.12 Costo promedio por sentencia y resolución, 2010-2015	260
4.2.13 Costo promedio por expediente de los TSJ de las EFM y del Poder Judicial de la Federación, 2015	261
4.2.14 Variación porcentual del presupuesto de los gobiernos y de los poderes judiciales de las EFM, 2015	262
4.2.15 Porcentaje del presupuesto asignado en cada entidad federativa para los poderes judiciales locales de México, 2008-2015	263
4.2.16 Porcentaje del presupuesto del gobierno destinado a los tribunales de diversos países, 2008-2015	264
4.2.17 Porcentaje del presupuesto de los TSJ, respecto del presupuesto del gobierno, en dólares americanos, diversos países, 2015	265
4.2.18 Promedio de remuneración mensual de las y los jueces en los TSJ de las EFM, en miles de pesos, 2008-2015	266
4.2.19 Promedio de remuneración mensual de las y los magistrados en los TSJ de las EFM, en miles de pesos, 2015	267
4.2.20 Promedio de remuneración mensual de las y los jueces en los TSJ de diversos países en dólares americanos, 2008-2015	268
4.2.21 Promedio de remuneración mensual de las y los magistrados en los TSJ de diversos países en dólares americanos, 2008-2015	269
4.2.22 Presupuesto asignado en impartición y administración de justicia por habitante de las EFM [pesos], 2008-2015	270
	271
4.3 Desestimientos	
4.3.1 Porcentaje de casos en los que la persona que inició una demanda se desistió en alguna etapa del proceso, materia civil, 2011-2015	271
5. Presunción de inocencia y garantías en la determinación de cargos penales	272
5.1 Cumplimiento de términos procesales	272
5.1.1 Promedio de duración en días naturales de los juicios, según sistema de justicia y materia de primera instancia, ene-sep 2016	272
5.2 Vulneración de la imparcialidad de las y los juzgadores	273
5.2.1 Frecuencia con que los juzgadores vieron vulnerada su imparcialidad por tipo de actor, 2012	273
5.2.2 Número y porcentaje de casos en los que la jueza o el juez se excusa o recusa respecto de los juicios iniciados en la materia penal y de delitos no graves, 2015	274
5.3 Detención legal	275
5.3.1 Distribución porcentual de las órdenes de aprehensión, según si fueron giradas, ejecutadas o negadas en el Sistema Tradicional, 2015	275

5.3.2	Distribución porcentual de detenciones con control judicial solicitadas según si fueron concedidas o negadas en el Sistema Tradicional, 2011 (may-dic) - 2015	276
5.3.3	Número y porcentaje de libertades concedidas por no calificar de legal la detención, respecto de las personas consignadas en el Sistema Tradicional, 2011-2015	277
5.3.4	Número de carpetas administrativas que llegaron a audiencia inicial en las que se declaró la legalidad de la detención en el Sistema Penal Acusatorio, 2015 - ene-oct 2016	278
5.3.5	Número de carpetas administrativas que llegaron a audiencia inicial en las que se declaró la no legalidad de la detención en el Sistema Penal Acusatorio, 2015 - ene-oct 2016	279
5.4	Presunción de inocencia	280
5.4.1	Escala de calificación del grado de cumplimiento de la presunción de inocencia durante el juicio según el sexo de la persona usuaria del Sistema Tradicional, 2010	280
5.4.2	Escala de calificación del grado de cumplimiento de la presunción de inocencia durante el juicio según el sexo de la persona usuaria del Sistema Penal Acusatorio del TSJCDMX, 2016	281
5.5	Uso mínimo de prisión	282
5.5.1	Distribución porcentual de libertades concedidas por sustitutivos de la pena, 2011-2015	282
5.5.2	Número de internamientos dictados por las o los jueces, según tipo de juzgado y estado procesal de las personas implicadas, 2012-2015	283
5.5.3	Número de casos en los que las y los jueces de la materia penal sancionaron con más años de prisión por tipo de delito, 2015	284
5.5.4	Número de casos en los cuales las y los jueces en materia de justicia para adolescentes -proceso escrito-, sancionaron con más años de internamiento, según conducta tipificada como delito, 2015	285
5.5.5	Número de casos en los cuales las y los jueces en materia de justicia para adolescentes, sancionaron con más años de internamiento, según conducta tipificada como delito en el Sistema Penal Acusatorio, 2015	286
6.	Protección especial a niñas, niños y adolescentes	287
6.1	Número de juzgados destinados para juzgar adolescentes, 2015	287
6.2	Número y distribución porcentual de funcionarios en la materia de justicia para adolescentes en primera instancia, según función que desempeñan, 2010-2015	288
6.3	Distribución porcentual de asuntos remitidos con y sin detenido en materia de justicia para adolescentes, 2010-2015	289
6.4	Distribución porcentual de los expedientes ingresados en juzgados de justicia para adolescentes por tipo de juzgado, 2010-2015	290
6.5	Número y distribución porcentual de adolescentes involucrados en los expedientes remitidos al TSJCDMX, por grupo de edad, 2009-2015	291
6.6	Distribución porcentual de adolescentes involucrados en los expedientes remitidos al TSJCDMX, por grupo de edad, según tipo de juzgado, 2009-2015	292
6.7	Número y distribución porcentual de adolescentes involucrados en los expedientes remitidos al TSJCDMX, por nivel de escolaridad y tipo de juzgado, 2015	293
6.8	Número y distribución porcentual de las conductas tipificadas como delitos en materia de justicia para adolescentes, 2009-2015	294
6.9	Distribución porcentual de adolescentes involucrados en los expedientes remitidos al TSJCDMX, por grupo de edad respecto del número total del grupo etario en la Ciudad de México, 2009-2015	295
6.10	Distribución porcentual de adolescentes involucrados en los expedientes remitidos al TSJCDMX, por sexo, según tipo de juzgado, 2009-2015	296
6.11	Promedio de juicios iniciados en materia de justicia para adolescentes, por juzgado, 2009-2015	297
6.12	Promedio de duración del internamiento de adolescentes impuesto por sentencias, 2012-2015	298
6.13	Número de internamientos en centros especializados dictados por las y los jueces de justicia para adolescentes [Proceso escrito], 2009-2015	299
6.14	Distribución porcentual de las principales conductas tipificadas como delitos en la mediación y conciliación de procesos orales para adolescentes con acuerdo, 2010-2015	300

6.15	Número de mediaciones con acuerdos en procesos orales y escritos en materia de justicia para adolescentes, según conducta tipificada como delito, 2013-2015	301
6.16	Número y distribución porcentual del estado psicofísico, por presunta conducta tipificada como delito, de los adolescentes procesados [Proceso escrito], 2015	302
6.17	Número y distribución porcentual del estado psicofísico, por presunta conducta tipificada como delito de los adolescentes, en etapa de control [Proceso oral], 2015	303
6.18	Etapas procesales de impartición de justicia en materia de justicia para adolescentes [Proceso escrito], 2015	304
6.19	Distribución porcentual de las conductas tipificadas como delito en la materia de justicia para adolescentes, según si son delitos graves o no graves, 2015	305
6.20	Número de medidas de aplicación dictadas por las y los jueces en materia de justicia para adolescentes por tipo de medida y juzgado, 2015	306
6.21	Número y distribución porcentual de sentencias dictadas en materia de justicia para adolescentes, según tipo, 2009-2015	307
6.22	Promedio de años de sentencia según principales conductas tipificadas como delitos en juzgados de justicia para adolescentes, proceso escrito, 2015	308
6.23	Promedio de duración de los juicios, según conducta tipificada como delito, en juzgados de justicia para adolescentes, proceso escrito, 2015	309
6.24	Porcentaje de presunta reincidencia en adolescentes, proceso escrito, 2015	310
6.25	Distribución porcentual de adolescentes presuntamente reincidentes por escolaridad, proceso escrito, 2015	311
6.26	Distribución porcentual de adolescentes presuntamente reincidentes desagregado por sexo, proceso escrito, 2015	312
6.27	Distribución porcentual de adolescentes presuntamente reincidentes desagregado por edad, proceso escrito, 2015	313
7.	Indicadores generales de resultados	314
7.1.1	Distribución porcentual de sentencias dictadas por tipo de resolución y materia, 2008-2015	314
7.1.2	Número y distribución porcentual de las sentencias de los principales delitos consignados en los expedientes del TSJCDMX, según materia, 2015	315
7.1.3	Distribución porcentual de sentencias en las que se menciona el uso de tratados internacionales de derechos humanos por instancia, 2012	316
7.1.4	Promedio de años de sentencia según delito en juzgados penales, 2015	317
7.1.5	Promedio de años de sentencia según delito en juzgados penales de delitos no graves, 2015	318
7.1.6	Tasa de sentencia desagregada por materia, 2008-2015	319
7.1.7	Tasa de condena en materia penal, de delitos no graves y adolescentes, 2008-2015	320
7.1.8	Tasa de condena por tipo de delito, 2015	321
7.1.9	Distribución porcentual de las personas sentenciadas por sexo, 2012-2015	322
7.1.10	Número y distribución porcentual de las personas sentenciadas según grupo de edad y sexo, 2015	323
7.1.11	Número y distribución porcentual de las personas sentenciadas, según estado civil y sexo, 2015	324
7.1.12	Número y distribución porcentual de las personas sentenciadas según escolaridad y sexo, 2015	325
7.1.13	Número y distribución porcentual de las personas sentenciadas según nacionalidad y sexo, 2015	326
7.1.14	Número y distribución porcentual de las personas sentenciadas por sexo, según condición de reincidencia o primodelincuencia, 2015	327
7.1.15	Número y distribución porcentual de personas sentenciadas por ocupación y sexo, 2015	328
7.1.16	Número de personas sentenciadas que hablan alguna lengua indígena, según sexo, 2015	329
7.1.17	Distribución porcentual del estado psicofísico en que se encontraban las personas sentenciadas al momento en el que cometieron conductas delictivas según sexo, 2015	330
7.1.18	Número y distribución porcentual de las personas sentenciadas según entidad federativa u otro país de nacimiento, 2015	331
7.1.19	Número y distribución porcentual de la ocurrencia de los delitos de las personas sentenciadas, según delegación, 2015	332

7.1.20	Número y distribución porcentual de las personas sentenciadas, según última delegación de residencia, 2015	332
7.1.21	Tasa de sentencias de los TSJ en las EFM según materia, 2015	334
7.1.22	Tasa de sentencia según materia de los TSJ de diversos países, 2015	335
7.2	Reparación del daño	336
7.2.1	Distribución porcentual de sentencias condenatorias por persona, emitidas en el TSJCDMX en las que se dictó la reparación del daño a favor de la víctima u ofendido, por tipo de juzgado, 2015	336
7.2.2	Porcentaje de las personas usuarias del TSJCDMX que sintieron que su daño fue reparado, por sexo, 2010	337
7.2.3	Porcentaje de las personas usuarias del TSJCDMX que sintieron que su daño fue reparado, por rango de edad, 2010	338
7.2.4	Porcentaje de las personas usuarias del TSJCDMX que sintieron que su daño fue reparado, según materia, 2010	339
7.3	Percepción de las y los usuarios del servicio que otorga el TSJCDMX	340
7.3.1	Porcentaje de respuesta positiva a diversos aspectos de la impartición de justicia, 2010	340
7.3.2	Distribución porcentual de la calificación que los usuarios otorgan a los servicios prestados por el TSJCDMX durante el proceso, 2010	341
7.3.3	Calidad de servicio del TSJCDMX por sexo de la persona usuaria, 2010	342
7.3.4	Índice de cumplimiento de los principios del proceso judicial, 2010	343
7.3.5	Índice de cumplimiento de los principios del proceso judicial por sexo de la persona usuaria, 2010	344
7.3.6	Índice de cumplimiento de los principios del proceso judicial por tipo de parte en el juicio, 2010	345
7.3.7	Índice de cumplimiento de los principios del proceso judicial por materia, 2010	346
7.3.8	Calificación de los imputados del TSJCDMX en el cumplimiento de los Principios en los procesos judiciales y el acceso a la justicia, 2016	347
7.3.9	Calificación de las víctimas y sus familiares en el cumplimiento de los Principios en los procesos judiciales y el acceso a la justicia, 2016	348
7.3.10	Distribución porcentual de la satisfacción de las y los imputados del Sistema Penal Acusatorio, con algunos servicios e imagen del TSJCDMX, 2016	349
7.3.11	Distribución porcentual de las y los imputados en el Sistema Penal Acusatorio del TSJCDMX, según facilidad para desplazarse a su proceso y para obtener información del mismo, 2016	350
7.3.12	Distribución porcentual del grado de satisfacción de las y los imputados del Sistema Penal Acusatorio del TSJCDMX, con los diferentes operadores del ámbito de justicia, 2016	351
7.3.13	Distribución porcentual de las y los imputados del Sistema Penal Acusatorio del TSJCDMX, según cómo evaluaron el tiempo transcurrido de su proceso, 2016	352
7.3.14	Distribución porcentual de la calificación que dan las y los imputados del Sistema Penal Acusatorio del TSJCDMX, a la calidad del servicio que ha recibido durante su proceso, 2016	353
7.3.15	Distribución porcentual del nivel de satisfacción de las víctimas y sus familiares, respecto de diversos aspectos de los servicios prestados y de la imagen del TSJCDMX, 2016	354
7.3.16	Distribución porcentual del nivel de satisfacción de las víctimas y sus familiares en el Sistema Penal Acusatorio del TSJCDMX, según facilidad para desplazarse a su proceso y obtener información de su proceso, 2016	355
7.3.17	Distribución porcentual del nivel de satisfacción de las víctimas y sus familiares en el Sistema Penal Acusatorio según si consideran adecuadas las instalaciones del TSJCDMX para personas con discapacidad, 2016	356
7.3.18	Distribución porcentual del grado de satisfacción de las víctimas y sus familiares asistentes a las audiencias en el TSJCDMX, respecto de los diferentes operadores del Sistema Penal Acusatorio	357
7.3.19	Distribución porcentual de la calificación del tiempo del proceso, por parte de las víctimas y sus familiares asistentes a las audiencias del Sistema Penal Acusatorio, 2016	358
7.4	Ejecución de sanciones penales	359
7.4.1	Distribución porcentual de las solicitudes para el otorgamiento de beneficios, según si fueron concedidos o negados por sexo, 2015	359

7.4.2	Número y distribución porcentual de las solicitudes para el otorgamiento de beneficios, según si fueron concedidos o negados por sexo, 2015	360
7.5	Comparativo Encuesta de Satisfacción de Usuarios/as 2010 vs Encuesta de Salida de las Audiencias Orales del Sistema Penal Acusatorio 2016	361
7.5.1	Distribución porcentual por sexo de las y los usuarios del TSJCDMX, comparativo Sistema Penal Tradicional y Sistema Penal Acusatorio	361
7.5.2	Distribución porcentual de las y los usuarios del TSJCDMX según nivel de escolaridad, comparativo Sistema Penal Tradicional y Sistema Penal Acusatorio	362
7.5.3	Distribución porcentual de las y los usuarios del TSJCDMX según nivel de ingreso familiar mensual, comparativo Sistema Penal Tradicional y Sistema Penal Acusatorio	363
7.5.4	Calificación de las y los usuarios del TSJCDMX en el cumplimiento de los Principios en los procesos judiciales y el acceso a la justicia, comparativo Sistema Penal Tradicional y Sistema Penal Acusatorio	364
7.5.5	Porcentaje de personas usuarias del TSJCDMX que obtuvieron una sentencia favorable en el Sistema Penal Tradicional o en el Sistema Penal Acusatorio	365
8.	Recursos de apelación y juicios de amparo	366
8.1	Número de expedientes ingresados en salas según materia, 2008-2015	366
8.2	Número de acuerdos de salas por materia, 2008-2015	367
8.3	Promedio anual de acuerdos por sala, 2008-2015	368
8.4	Promedio de acuerdos por día, sala y materia, 2008-2015	369
8.5	Número de audiencias de salas por materia, 2008-2015	370
8.6	Promedio anual de audiencias por salas, 2008-2015	371
8.7	Promedio de audiencias por día, sala y materia, 2008-2015	372
8.8	Número y distribución porcentual de resoluciones por materia en salas, 2008-2015	373
8.9	Número de resoluciones en salas familiares desagregadas por tipo, 2008-2015	374
8.10	Tasa de apelación por materia, 2008-2015	375
8.11	Tasa de juicios de amparo por materia, 2008-2015	376
8.12	Distribución porcentual de personas usuarias del TSJCDMX que habiendo obtenido una sentencia la apelarían según materia, 2010	377
8.13	Distribución porcentual de apelaciones en materia penal por tipo de resolución, 2015	378
8.14	Tasa de resolución desagregada por materia, 2008-2015	379
8.15	Promedio anual de expedientes ingresados por sala según materia, en los TSJ de las EFM, 2015	380
8.16	Tasa de apelación de las EFM, según materia, 2015	381
8.17	Tasa de apelación según materia de las TSJ de diversos países, 2015	382
9.	Estadísticas de Instituto de Ciencias Forenses [INCIFO]	383
9.1	Número de cadáveres recibidos, 2004-2015	383
9.2	Número y distribución porcentual de cadáveres recibidos en el INCIFO, según sexo, 2004-2015	384
9.3	Número de cadáveres recibidos desagregados por tipo de muerte, 2004-2015	385
9.4	Número de cadáveres recibidos desagregados por grupo de edad, 2004-2015	386
9.5	Número de cadáveres recibidos desagregados por estado civil, 2004-2015	387
9.6	Número de cadáveres recibidos desagregados por escolaridad, 2004-2015	388
9.7	Número de cadáveres recibidos desagregados por ocupación, 2004-2015	389
9.8	Número de resultados de las pruebas de alcohol realizadas a cadáveres que ingresaron en el INCIFO, por sexo, 2004-2015	390
9.9	Número y distribución porcentual de cadáveres recibidos por tipo de muerte y distribución porcentual por sexo, 2011-2015	391

9.10	Número y distribución porcentual de cadáveres identificados y no identificados ingresados, 2009-2015	392
9.11	Promedio de necropsias realizadas al día, 2004-2015	393
9.12	Distribución porcentual de los cadáveres recibidos en el INCIFO, por sexo y edad, 2015	394
9.13	Distribución porcentual por sexo de los cadáveres recibidos, según ocupación, 2015	395
9.14	Distribución porcentual por sexo de los cadáveres recibidos, según estado civil, 2015	396
9.15	Distribución porcentual de los cadáveres ingresados, según tipo y diagnóstico de muerte, 2015	397
9.16	Distribución porcentual de los cadáveres ingresados, según tipo de muerte y ocupación, 2015	398
9.17	Distribución porcentual de los cadáveres ingresados, según tipo de muerte y escolaridad, 2015	399
9.18	Distribución porcentual de los cadáveres ingresados, según tipo de muerte y edad, 2015	400
9.19	Distribución porcentual de los cadáveres ingresados, según tipo de muerte y delegación, 2015	401
9.20	Número de cadáveres de personas menores de edad recibidos, según tipo de muerte, 2008-2015	402
ANEXO		403
	Matriz 2. Indicadores sobre el derecho a un juicio justo para el TSJCDMX de acuerdo con la metodología del ACNUDH	405
	Desglose de las causas de muerte según la Clasificación Estadística Internacional de Enfermedades y Problemas relacionados con la Salud [CIE-10]	415
	Directorio de inmuebles del TSJCDMX	424
	Horario de atención al público	425
	Peritos externos	427
	Tecnología	429
GLOSARIO		431
SIGLAS Y ACRÓNIMOS		448