

# TOS FERINA



Es una infección respiratoria altamente contagiosa causada por la bacteria *Bordetella pertussis*.

## Causas

Se transmite fácilmente de persona a persona, principalmente a través de gotitas que se producen al toser o estornudar. Suele ser más grave en la población infantil y es una causa importante de enfermedad y muerte en este grupo.



## Sintomas

Los primeros síntomas suelen aparecer entre 7 y 10 días después de la infección. Incluyen:

- Fiebre leve
- Secreción nasal
- Tos



## Cuadro clínico

### Fase catarral

Duración: Una a dos semanas.

Características:

- Inicio insidioso con goteo nasal
- Estornudos
- Lagrimeo
- Febrícula

### Fase paroxística (Ataque de tos violenta).

Duración: Cuatro a seis semanas

Características:

- Se presentan accesos de tos violentos
- Paroxísticos de predominio nocturno
- Cianosis

### Fase de convalecencia

Duración: Varias semanas o meses

Características:

- Tos que cede gradualmente

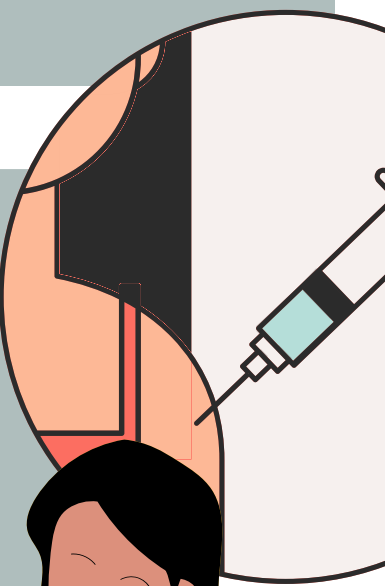
## Complicaciones

Neumonía, convulsiones, trastorno convulsivo (permanente), hemorragia nasal, infecciones del oído, daño cerebral por falta de oxígeno, sangrado en el cerebro (hemorragia cerebral), detención de la respiración o respiración lenta (apnea) y la muerte.

## Prevención

No existe una vacuna para la tos ferina.

Sin embargo la vacuna triple bacteriana ataca al virus que provoca la tos ferina, difterias y tétanos



### Fuentes:

Organización Panamericana de la Salud. Alerta epidemiológica - Tos ferina (coqueluche) en la Región de las Américas  
<https://www.paho.org/es/documentos/alerta-epidemiologica-tos-ferina-coqueluche-region-americas-22-julio-2024>  
Gobierno de la Ciudad de México, ¿Qué es la tos ferina?  
<https://www.gob.mx/salud/articulos/que-es-la-tos-ferina>

Dirección de Protección Civil CJCDMX

Tel. (55) 9156 4997 Ext. 810104

[direccion.girpc@cjcdmx.gob.mx](mailto:direccion.girpc@cjcdmx.gob.mx)